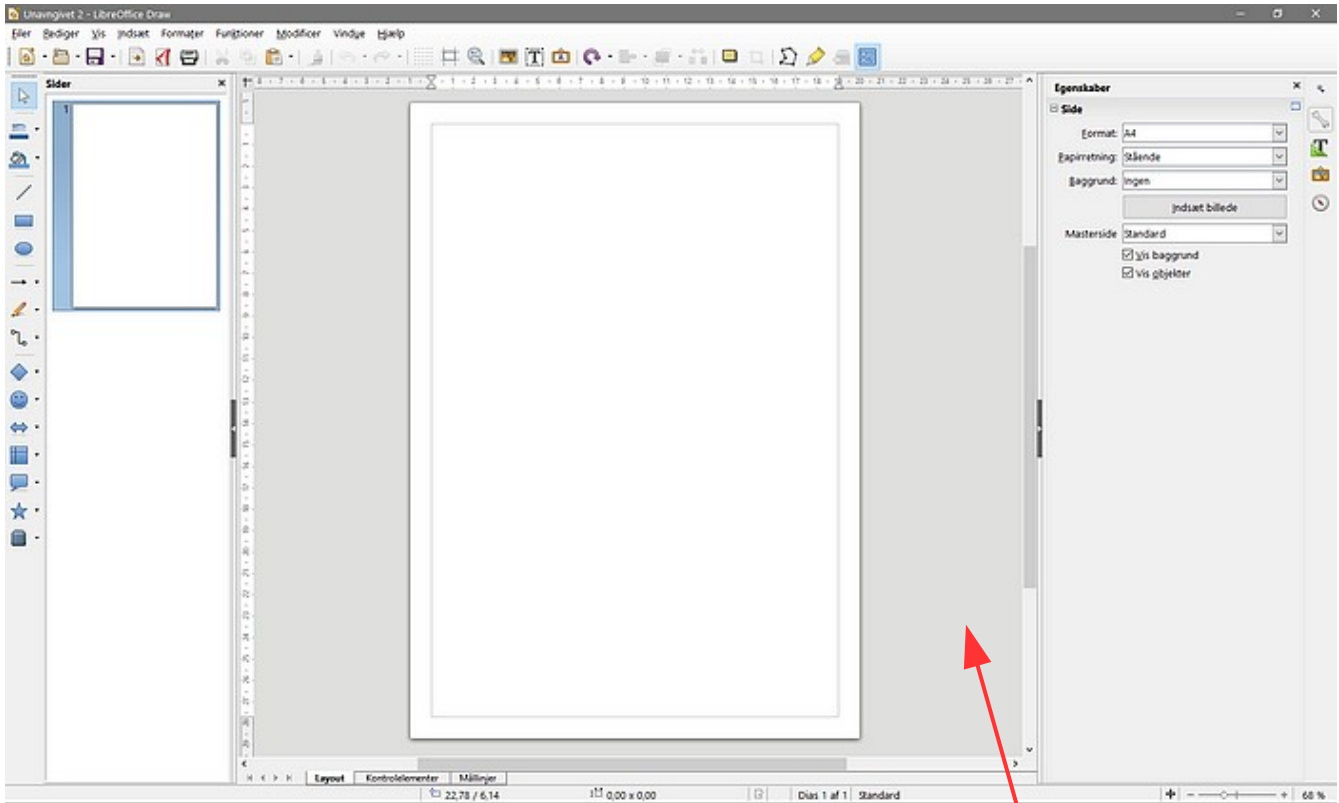


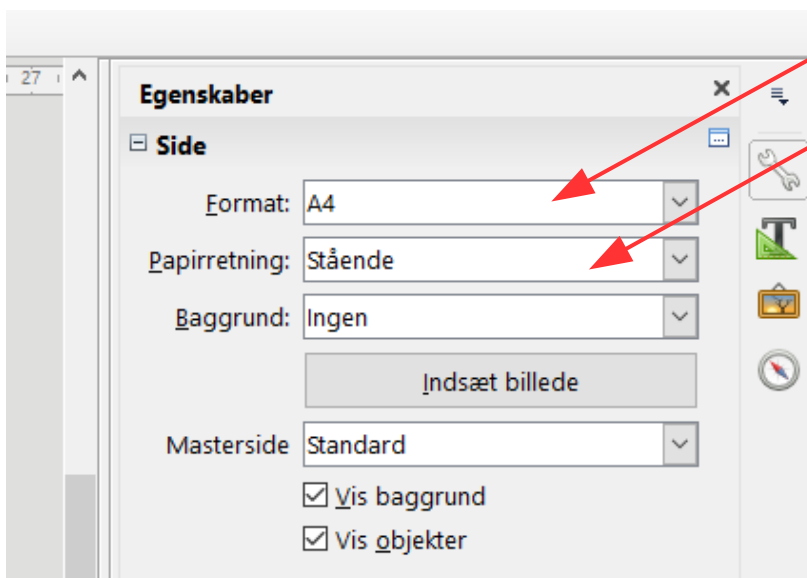
5

Version 5.4.3.2 af Libre Office Draw

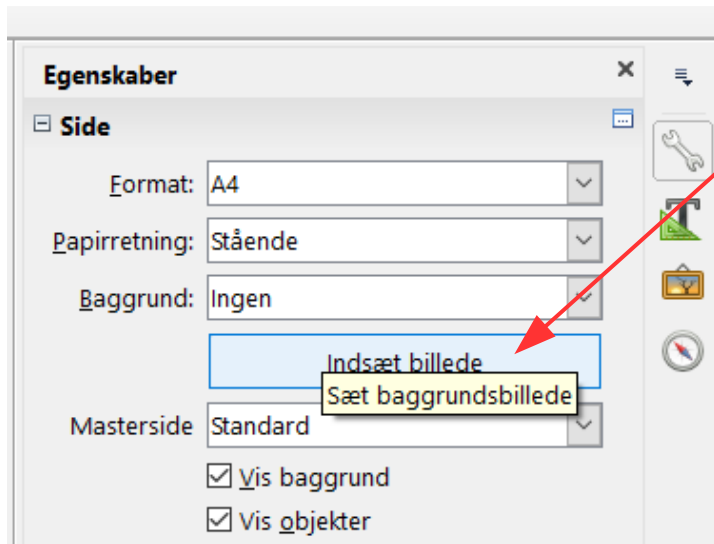


Når man åbner en tom side i Libre Draw ser det sådan ud med Versionen 5.4.3.2

I højre side ser man nu dette for SIDE med Format Papirretning m.m.



Version 5.4.3.2 af Libre Office Draw

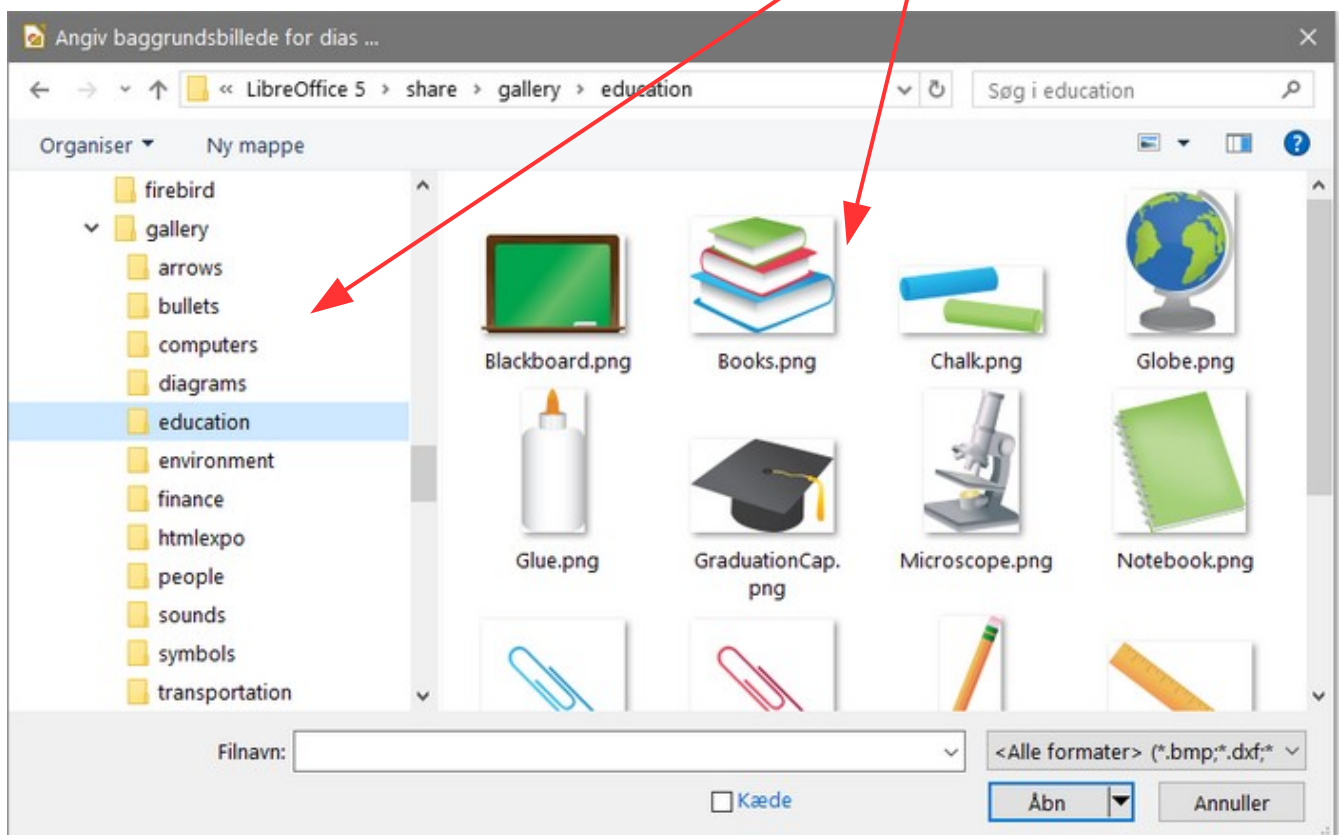


Der er nu en knap
Sæt baggrundsbillede.

Man kan med den sætte et
baggrundsbillede ind som
dækker hele side som en slags
"vandmærke"

Man kan altså **ikke** bruge denne
knap til at sætte sine egne foto
ind og flytte rundt med dem på
siden

Der findes flere kategorier til
disse baggrunde



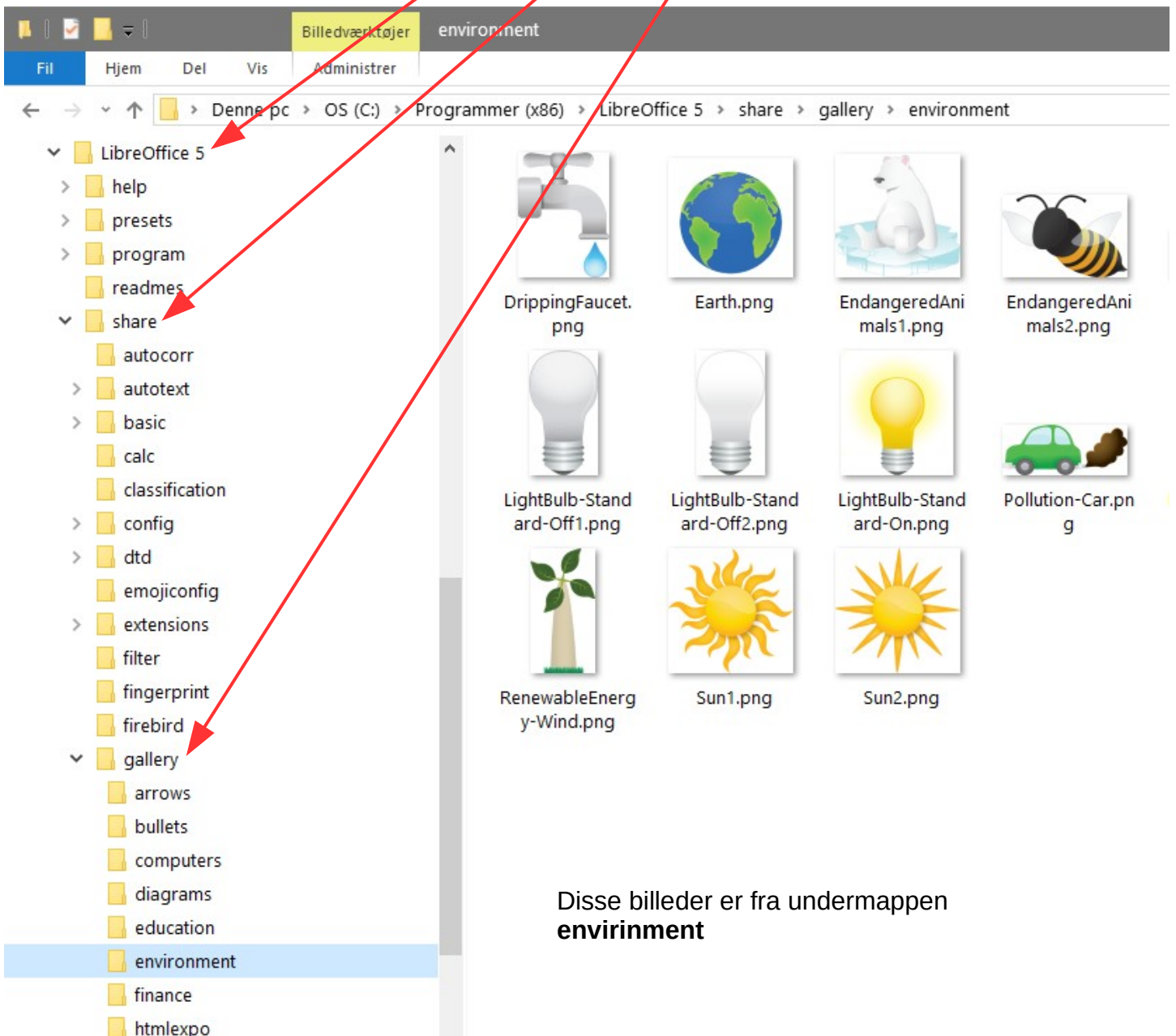
5

Version 5.4.3.2 af Libre Office Draw

Du kan finde disse mapper under LibreOffice 5 på **C: drevet**

Undermappen **share**

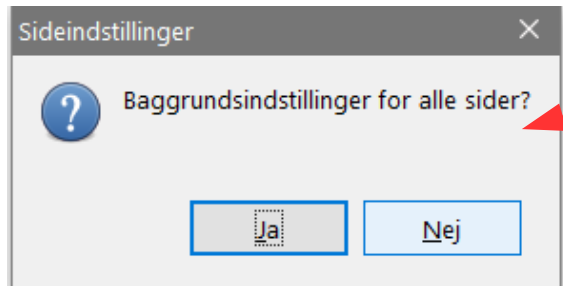
Og undermappen **gallery**



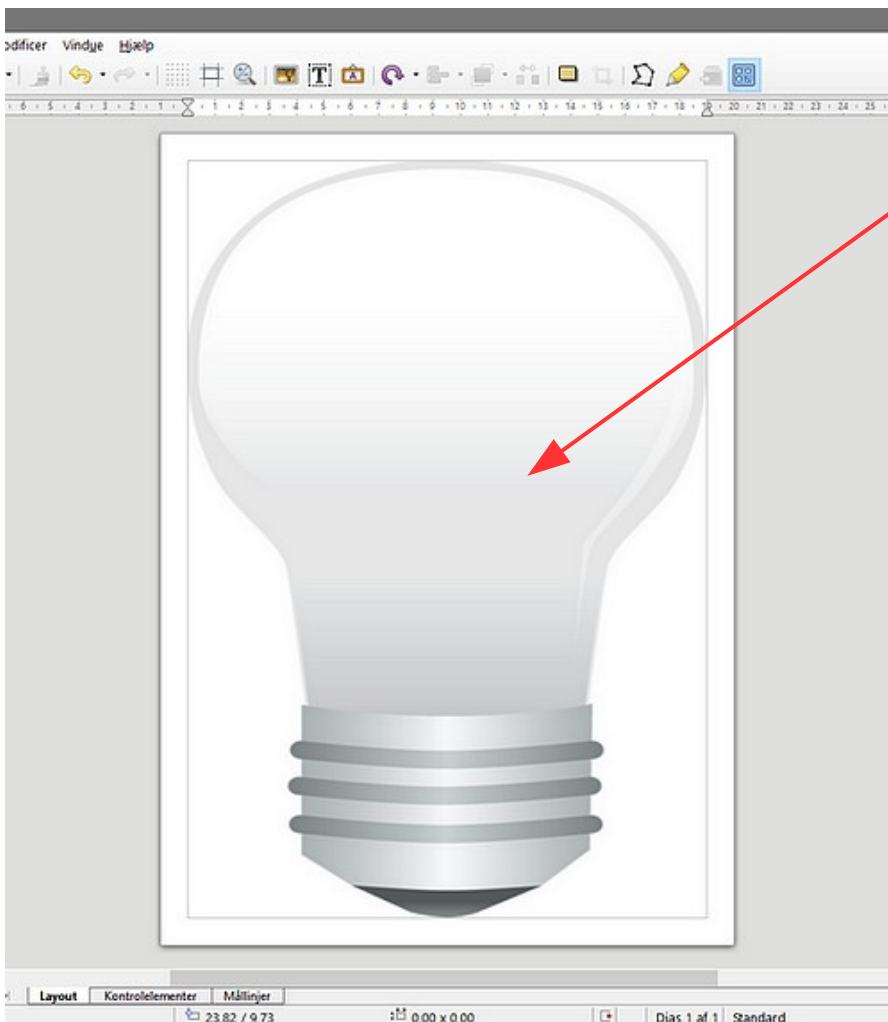
Disse billeder er fra undermappen **environment**

5

Version 5.4.3.2 af Libre Office Draw



Når man vælger et baggrundsbillede, bliver man spurgt om det skal være på alle sider.



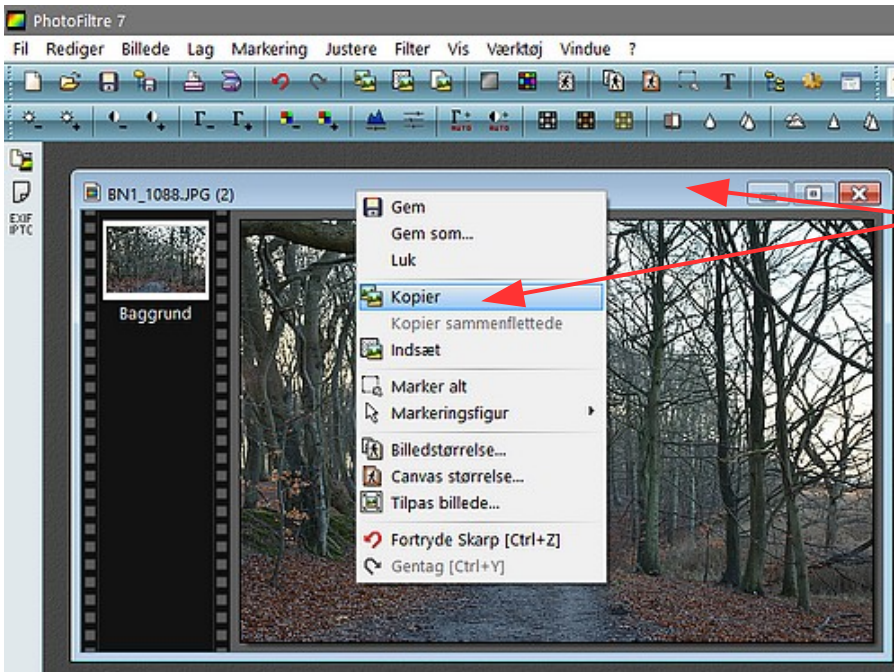
Her er det så sat ind som baggrundsbillede.

Læge mærke til at det fylder hele siden, og man kan hverken ændre størrelse eller flytte rundt med det.

5

Version 5.4.3.2 af Libre Office Draw

Hvis man vil sætte noget op i Draw hvor man vil bruge lidt af sine egne billeder er det nemmest at åbne billedet i Photofiltre, lave en kopi og tilpasse det i størrelse.



Højreklik i den blå ramme og vælg KOPIER

Gå så over i Draw – HØJREKLIK og vælg Sæt ind

