

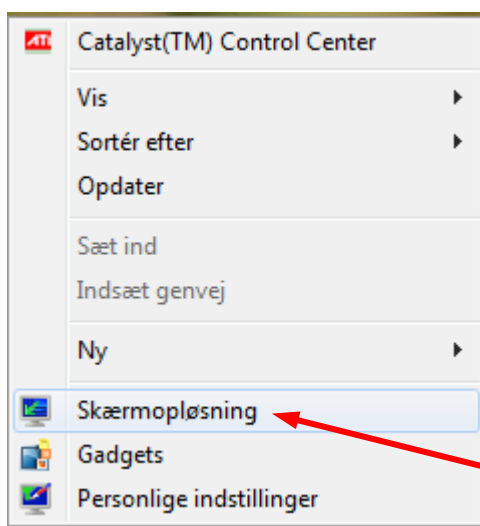
Vejledning til Photofiltre nr.136

Side 1

Tilpasse et foto til din skærm



Hvis man vil ha' et af sine egne billeder på sin computerskærm på "skrivebordet", er det bedst at tilpasse billedet til skærmopløsningen. Ellers kan det blive for stort eller forvrænges på din skærm.



Din skærm har jo det man kalder en skærmopløsning, det er hvor mange pixels din skærm har i bredde og højde.

Det kan variere meget fra skærm til skærm, og hvor ny din skærm er.

Mange skærme er i dag FullHD ligesom tv skærme. Men mange af os har ikke en HD computerskærm.

Højreklik på dit skrivebord. I menuen vælger du Skærmopløsning.

m ▶ Skærmopløsning

Rediger skærmens udseende



Der kommer så en side frem hvor navnet på din skærm står og den skærmopløsning din skærm bruger.

Skærm: 1. Philips 190CW ▼

Opløsning: 1440 × 900 (anbefales) ▼

Retning: Liggende ▼

Skriv din skærmopløsning ned, den skal du bruge når du skal tilpasse billedet.

Vejledning til Photofiltre nr.136

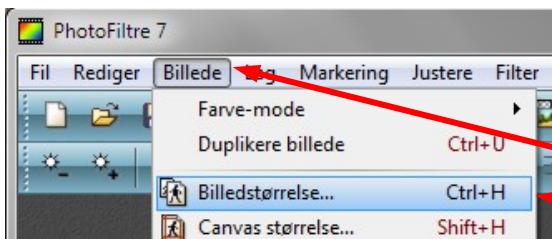
Side 2

Tilpasse et foto til din skærm



Åbn nu dit billede i Photofiltre 7 og lav en kopi.

Rediger evt. billedet med lys/kontrast

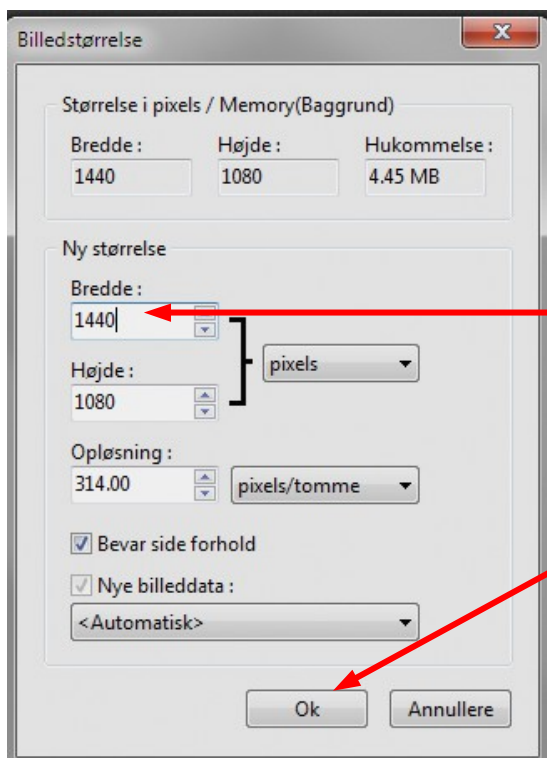


Nu skal du ha' menuen frem med billedstørrelse.

Du kan gå op i menuen Billede og vælg Billedstørrelse.



Men det er nemmere at holde Ctrl tasten nede og trykke H



At tilpasse billede til skærmstørrelsen skal gøres i 2 omgang.

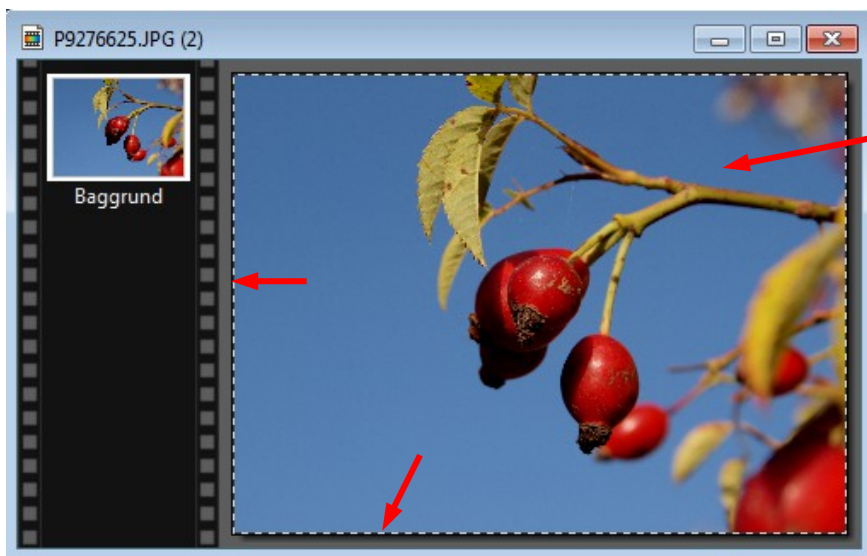
I første omgang skrives tallet for bredden på din skærmopløsning. I mit tilfælde skal jeg skrive 1440.

Tryk så OK

Vejledning til Photofiltre nr.136

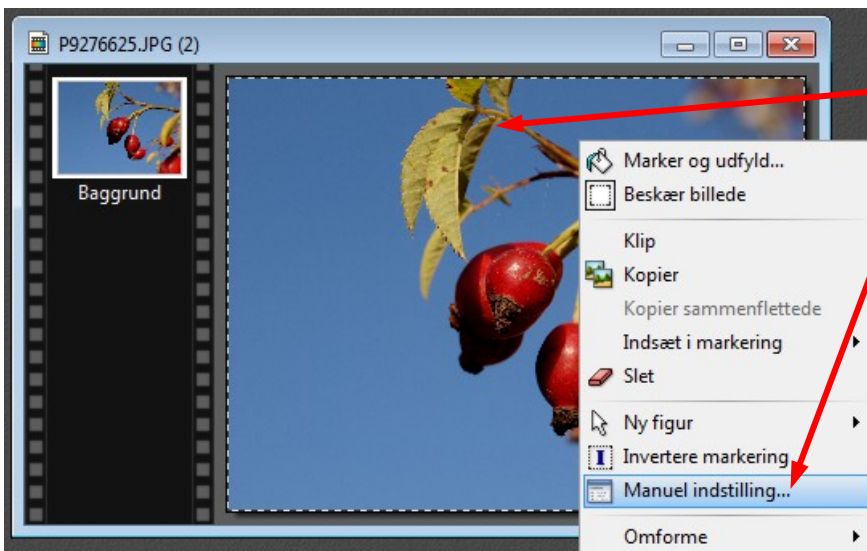
Side 3

Tilpasse et foto til din skærm



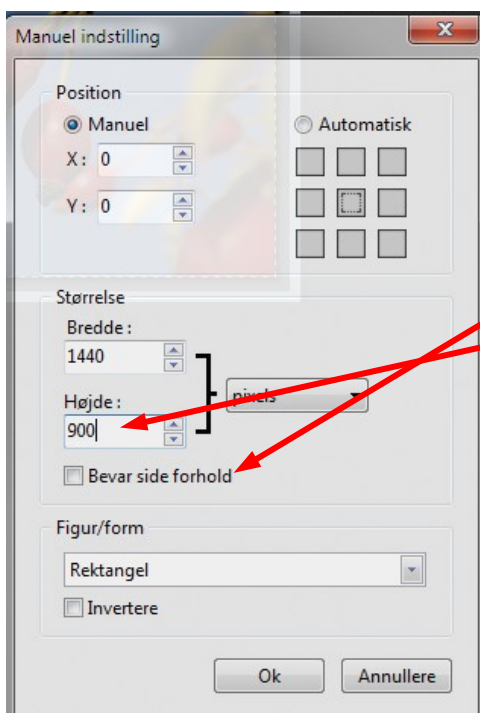
Nu skal billedet tilpasses i højden.

Tegn nu med musen en ramme om hele billedet, sådan at der er en stiplede kant hele vejen rundt



Højreklik nu inde i rammen. Så får du denne menu frem.

Her vælger du Manuel indstilling



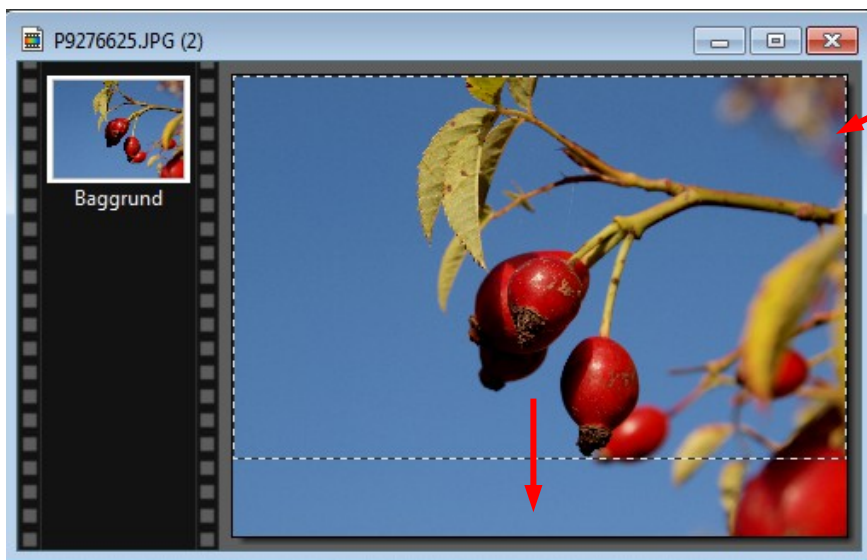
I menuen der kommer frem fjerner du først hakket ved Bevar side forhold

Derefter skriver du så højden på din skærmopløsning. I mit tilfælde 900

Vejledning til Photofiltre nr.136

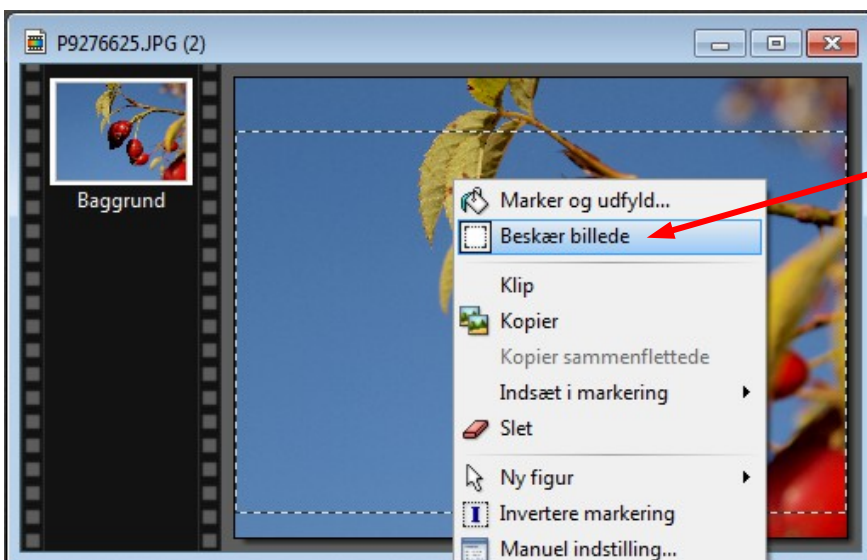
Side 4

Tilpasse et foto til din skærm



Nu er rammen blevet 900 pixels i højden.

Man kan nu flytte rammen nedad med piletasterne så man få den beskæring man vil ha'.



Når rammen er på plads, så HØJRE klikker man inde i rammen og vælger Beskær billede



Nu er billedet tilpasset skærmstørrelsen. Det kan du også se forneden i vinduet til Photofiltre.

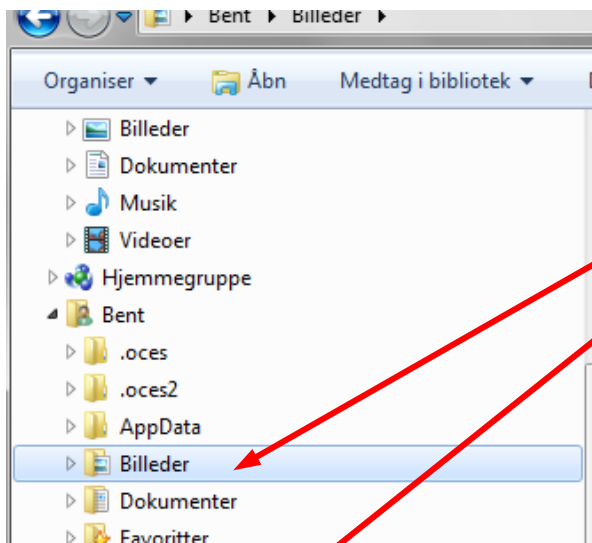
Nu skal billedet så blot gemmes i mappen Billeder på C: drevet



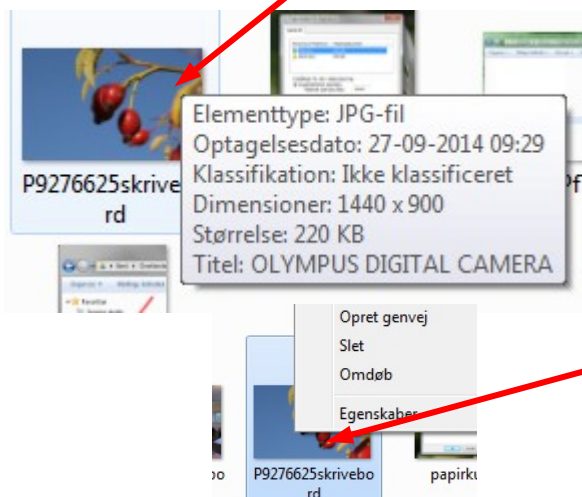
Vejledning til Photofiltre nr.136

Side 5

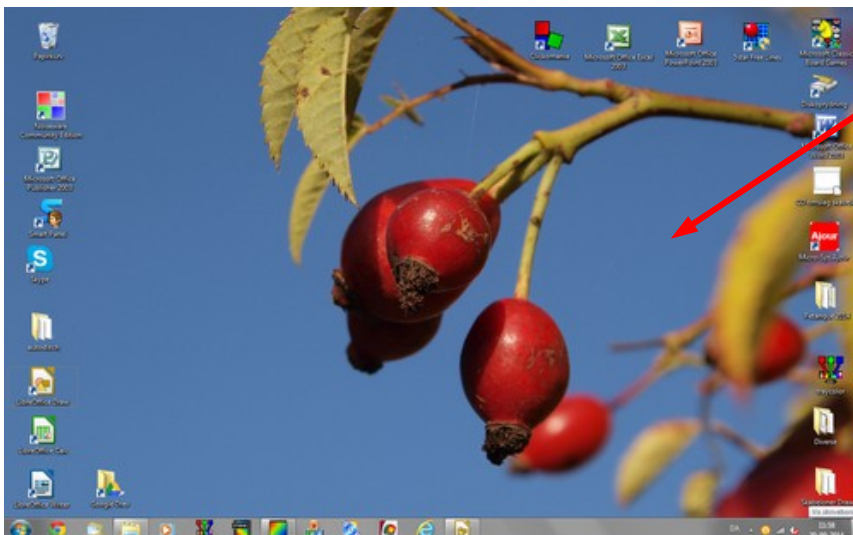
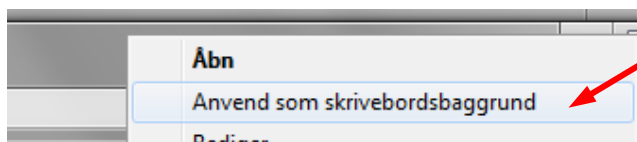
Tilpasse et foto til din skærm



Når du har gemt billedet i mappen Billeder på C:drevet finder du så billedet du vil ha' på skrivebordet.



Højreklik nu på billedet i mappen, så får du en lang menu frem. Øverst vælger du så Anvend som skrivebordsbaggrund



Så har du nu dit billede på skærmen så det fylder hele din skærm i den størrelse som passer.